

M3

# Bakırköy-Kayaşehir Metro Hattı Ticari Alanlar

**M3**

**5 İSTASYON**

**5 TİCARİ NOKTA**

**5 KİOSK**

**TOPLAM 75 M<sup>2</sup>**

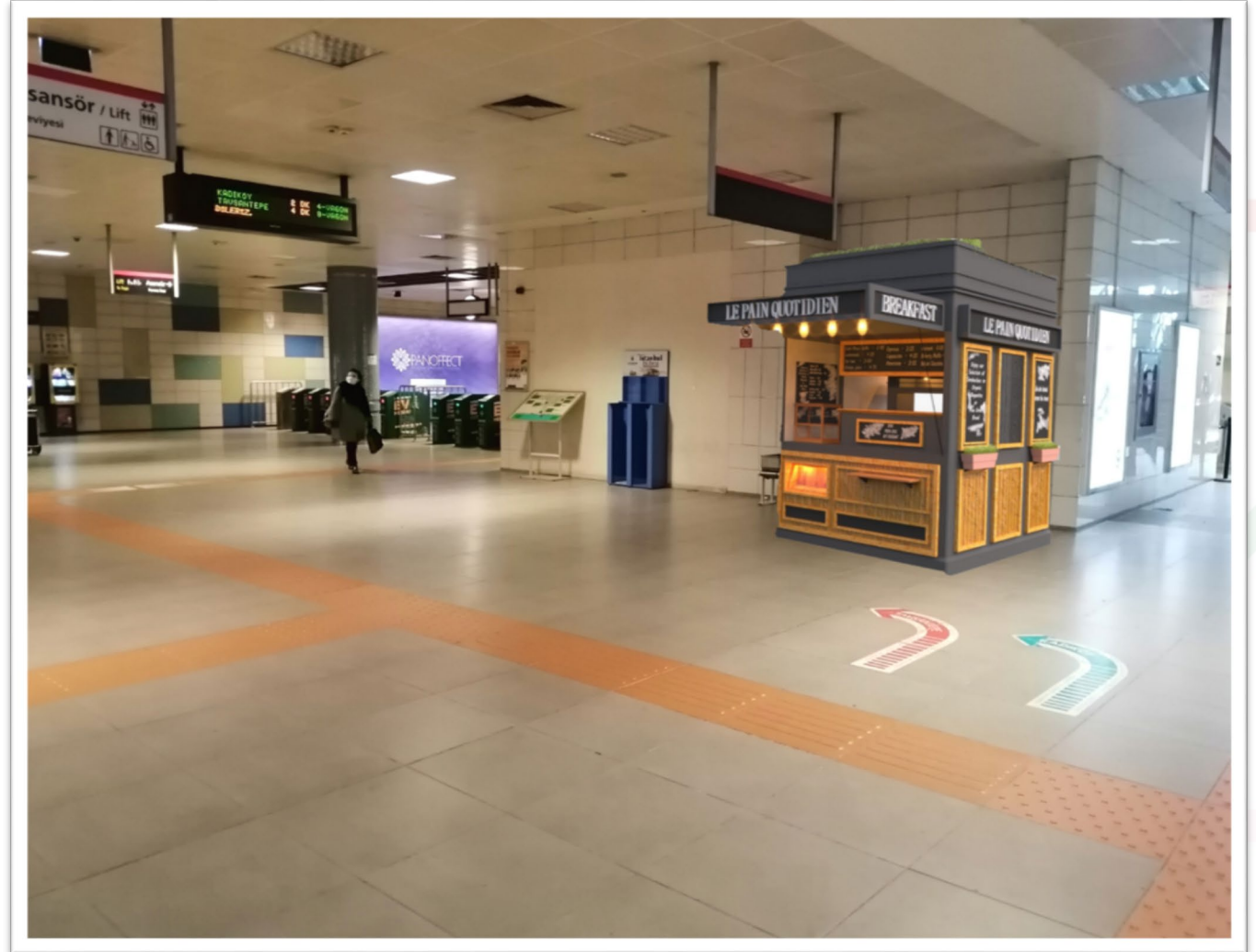
M3

• C Tipi Ticari Alanlar  
(Yolcu sayılarına, entegrasyona  
ve Şerefiyelendirmelere göre)

• C Tipi : 5 Adet

## • Kiosk Konsepti

M3



# M3 BAKIRKÖY/KAYAŞEHİR METROSU TİCARİ ALANLAR

İLK YUVA  
T14 – 15 M<sup>2</sup>

MOLLA GÜRANİ  
T15 – 15 M<sup>2</sup>

YENİMAHALLE  
T5 – 15 M<sup>2</sup>

BAŞAK KONUTLARI  
T11 – 15 M<sup>2</sup>

METROKENT  
T12 – 15 M<sup>2</sup>

# M3 HATTI İHALE GRUPLARI

İSTASYON	1. GRUP İHALE				
İLK YUVA	C	KİOSK	TÜM SEKTÖRLER	T14	15
				<b>TOPLAM ALAN M<sup>2</sup></b>	<b>15</b>

İSTASYON	2. GRUP İHALE				
MOLLA GÜRANİ	C	KİOSK	TÜM SEKTÖRLER	T15	15
				<b>TOPLAM ALAN M<sup>2</sup></b>	<b>15</b>

İSTASYON	3. GRUP İHALE				
YENİMAHALLE	C	KİOSK	TÜM SEKTÖRLER	T5	15
				<b>TOPLAM ALAN M<sup>2</sup></b>	<b>15</b>

İSTASYON	4. GRUP İHALE				
BAŞAK KONUTLARI	C	KİOSK	TÜM SEKTÖRLER	T11	15
				<b>TOPLAM ALAN M<sup>2</sup></b>	<b>15</b>

İSTASYON	5. GRUP İHALE				
METROKENT	C	KİOSK	TÜM SEKTÖRLER	T12	15
				<b>TOPLAM ALAN M<sup>2</sup></b>	<b>15</b>

# İLK YUVA İSTASYONU

İSTASYON	1. GRUP İHALE				
İLK YUVA	C	KİOSK	TÜM SEKTÖRLER	T14	15
				<b>TOPLAM M<sup>2</sup></b>	<b>15</b>

# ○ İLK YUVA İSTASYONU



- **LOKASYON:** Ticari alanımız turnike katında olup istasyon Bahçelievler İSKİ yerleşkesi altındadır.
- **YOLCU SAYISI:** Günlük yolcu sayımız yaklaşık 8.000 kişidir.



# MOLLA GÜRANİ İSTASYONU

İSTASYON	2. GRUP İHALE				
MOLLA GÜRANİ	C	KİOSK	TÜM SEKTÖRLER	T15	15
				<b>TOPLAM M<sup>2</sup></b>	<b>15</b>

# ○ MOLLA GÜRANİ İSTASYONU

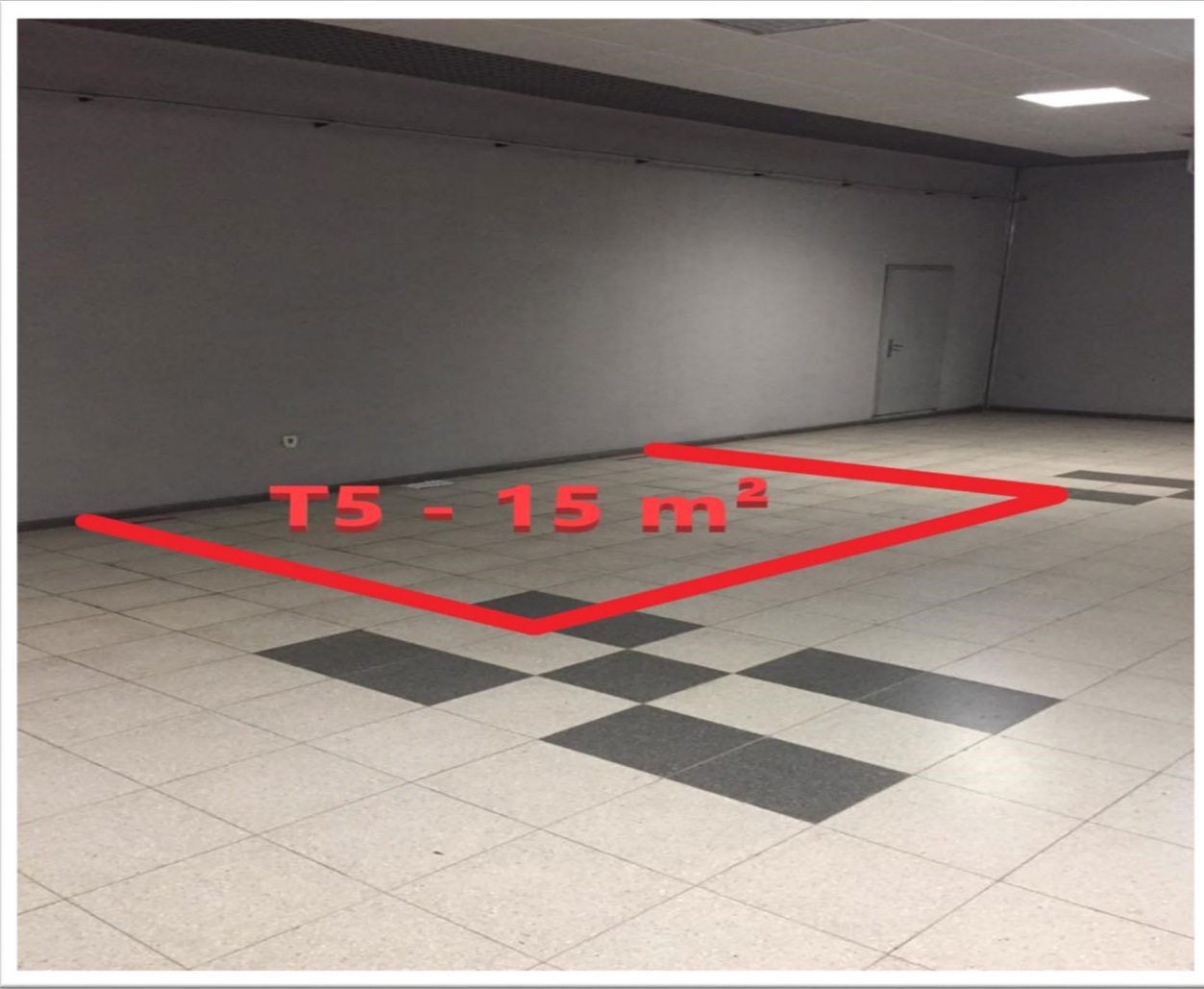


- **LOKASYON:** Ticari alanımız turnike katındadır.
- **YOLCU SAYISI:** Günlük yolcu sayımız yaklaşık 8.000 kişidir.

# YENİMAHALLE İSTASYONU

İSTASYON	3. GRUP İHALE				
YENİMAHALLE	C	KIOSK	TÜM SEKTÖRLER	T5	15
				<b>TOPLAM M<sup>2</sup></b>	<b>15</b>

# YENİMAHALLE İSTASYONU



- **LOKASYON:** Ticari alanımız turnike katında olup istasyon Yenimahalle İETT otobüs son durağı ile Avrupa Konutları bölgesindedir.
- **YOLCU SAYISI:** Günlük yolcu sayımız yaklaşık 9.000 kişidir.

# BAŞAK KONUTLARI İSTASYONU

İSTASYON	4. GRUP İHALE				
BAŞAK KONUTLARI	C	KIOSK	TÜM SEKTÖRLER	T11	15
				<b>TOPLAM M<sup>2</sup></b>	<b>15</b>

# BAŞAK KONUTLARI İSTASYONU



- **LOKASYON:** Ticari alanımız turnike katında olup istasyon Başakşehir 4. ve 5. etap mevkiindedir.
- **YOLCU SAYISI:** Günlük yolcu sayımız yaklaşık 8.000 kişidir.

# METROKENT İSTASYONU

İSTASYON	5. GRUP İHALE				
METROKENT	C	KİOSK	TÜM SEKTÖRLER	T12	15
				<b>TOPLAM M<sup>2</sup></b>	<b>15</b>

# METROKENT İSTASYONU



- **LOKASYON:** Ticari alanımız Turnike katında olup istasyon İETT Metrokent otobüs son durağının ve Metrokent konutlarının bulunduğu bölgededir.
- **YOLCU SAYISI:** Günlük yolcu sayımız yaklaşık 8.000 kişidir.

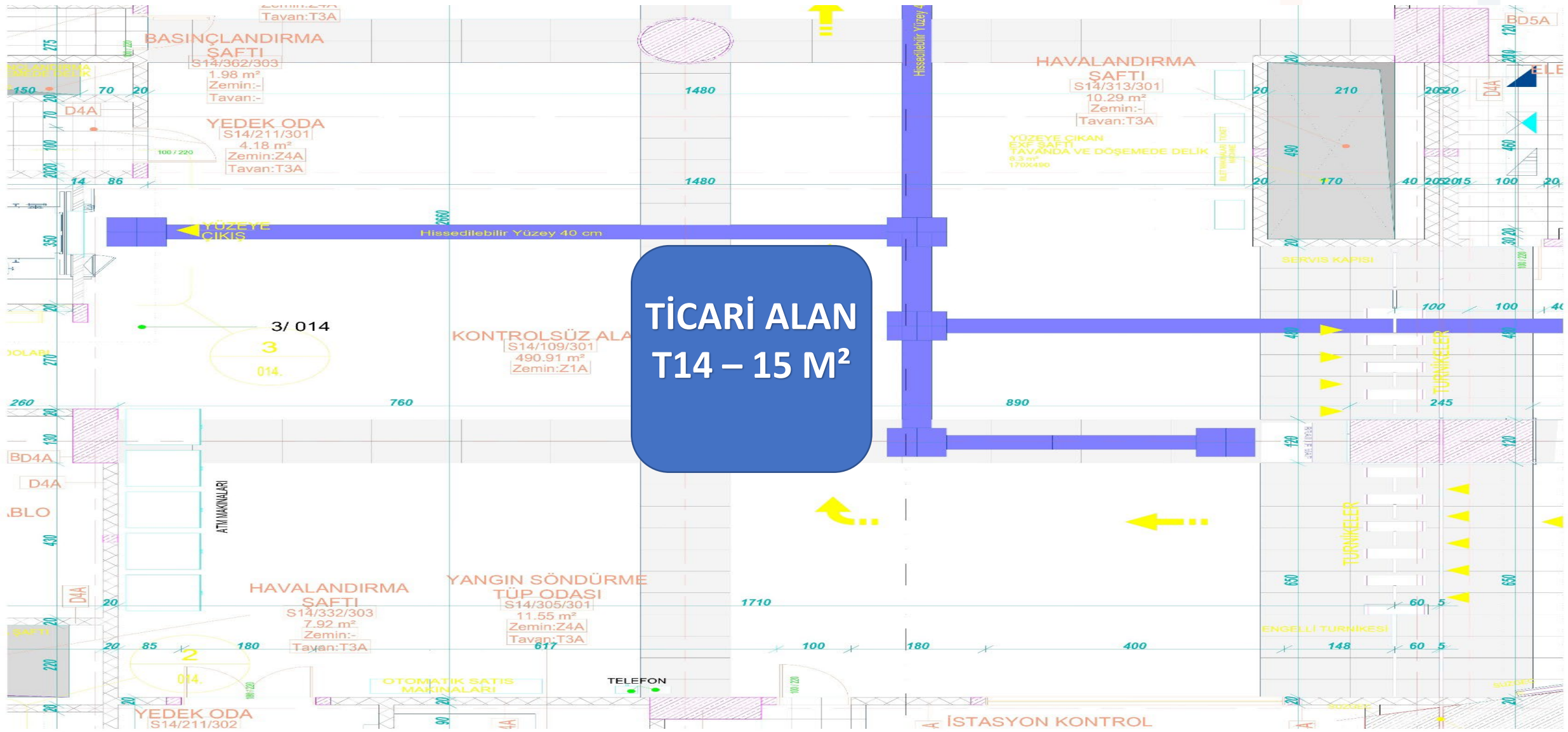


M3

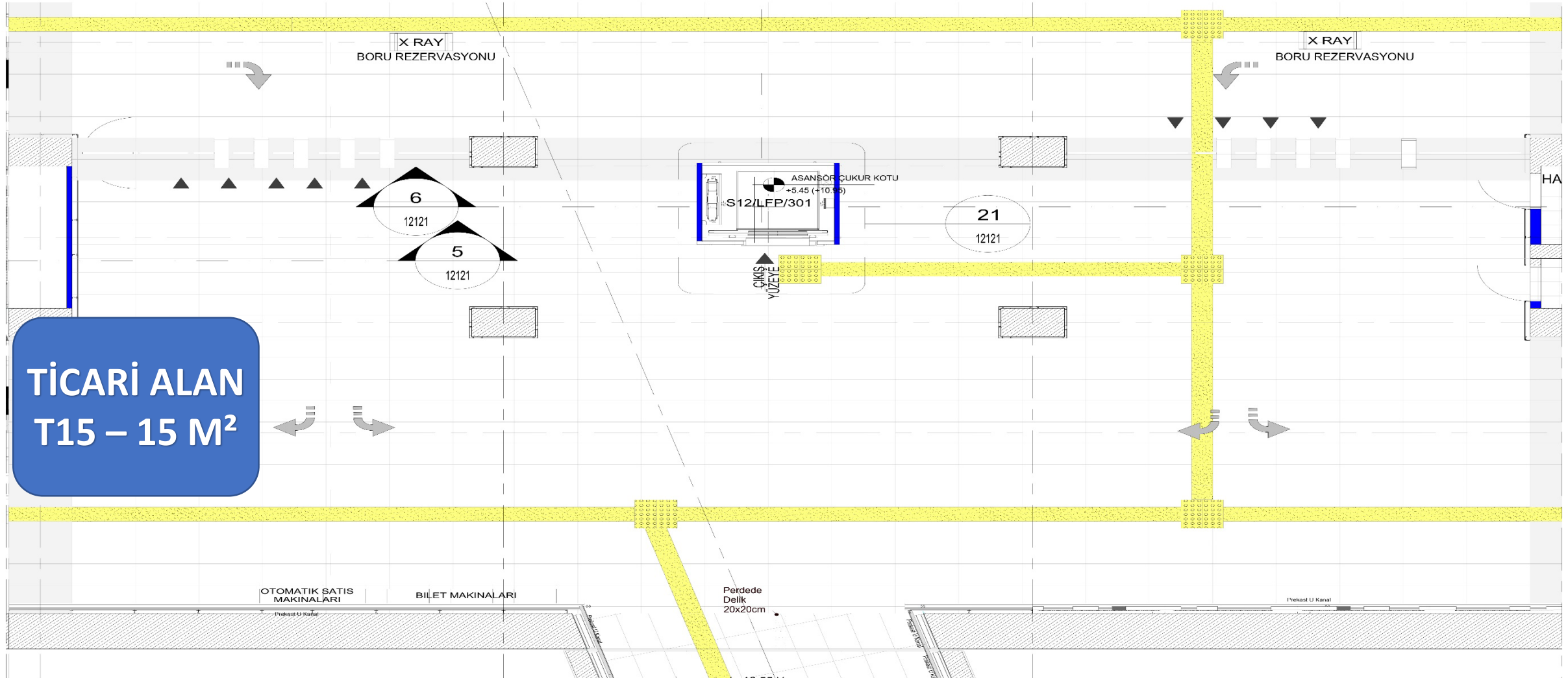
## • TİCARİ ALAN KROKİLER



# ÖİLK YUVA İSTASYONU

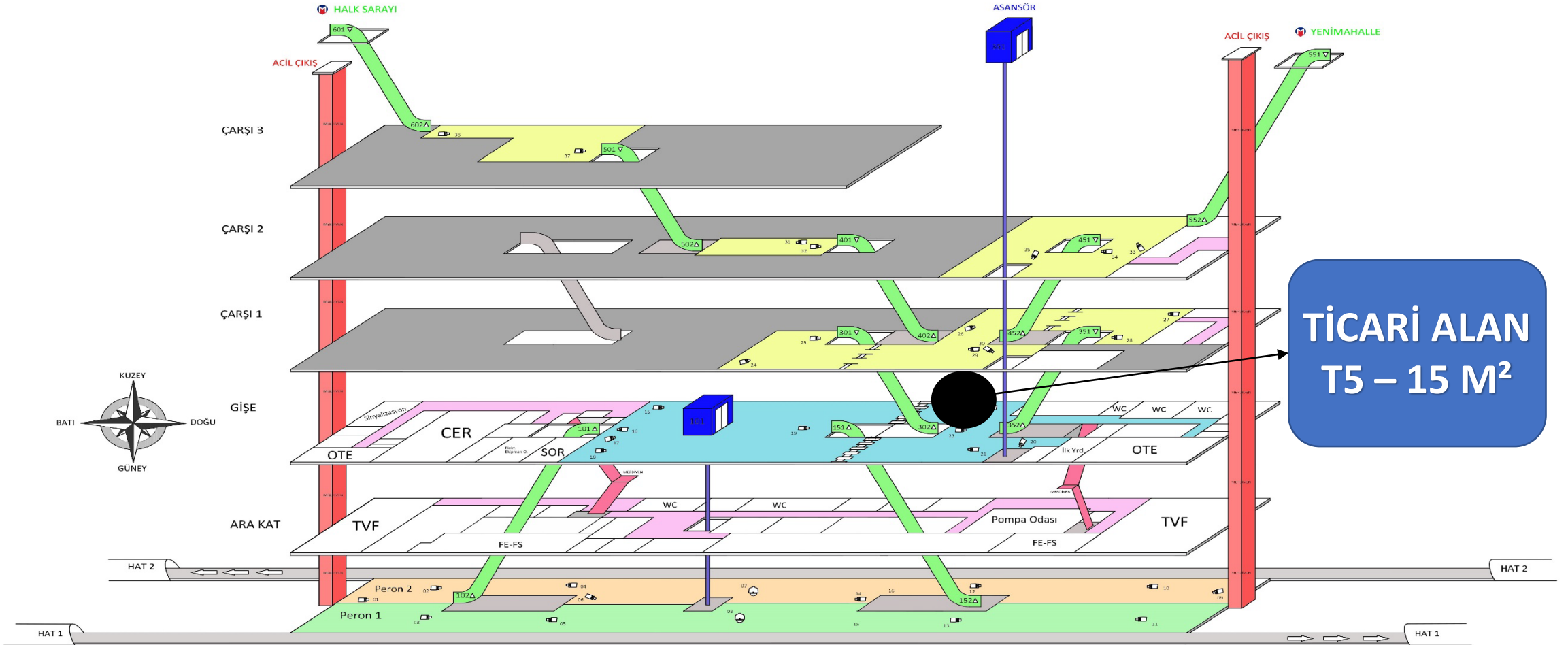


# MOLLA GÜRANİ İSTASYONU

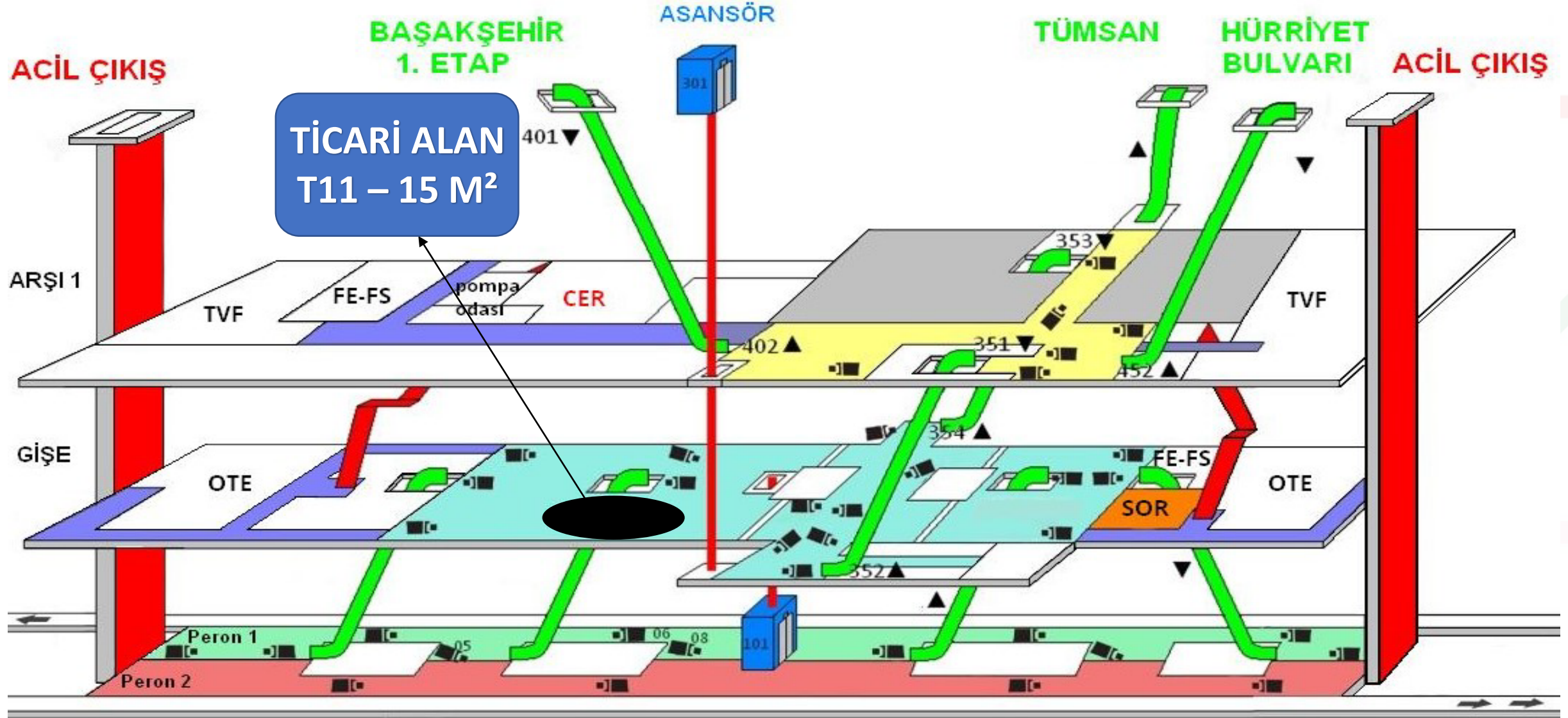


# YENİ MAHALLE İSTASYONU

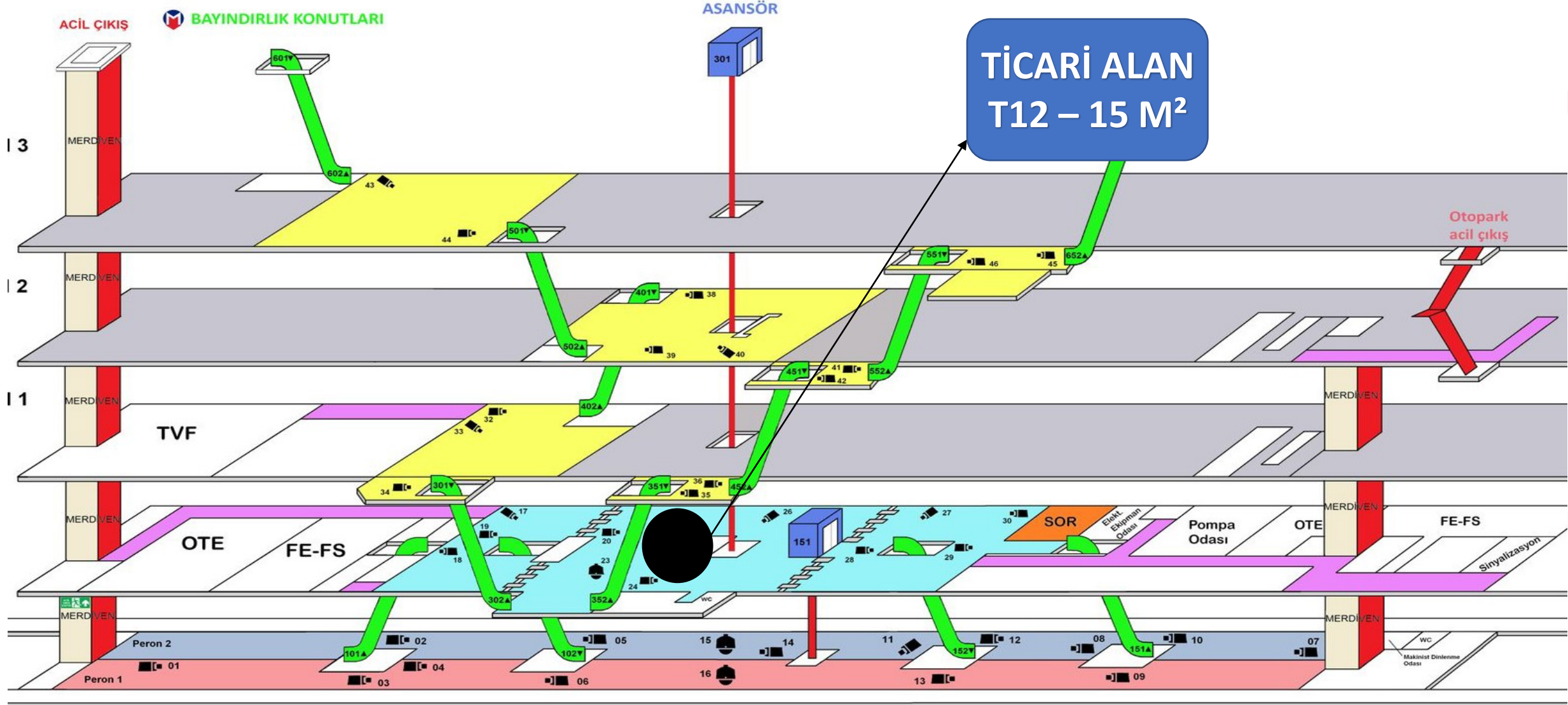
## YENİ MAHALLE İSTASYONU



# BAŞAK KONUTLARI İSTASYONU



# METROKENT İSTASYONU



# TEŞEKKÜRLER

## Ticaret Müdürlüğü