



# Ticari Alanlar

**M1**

**3 İSTASYON**

**4 TİCARİ NOKTA**

**3 KİOSK**

**1 MAĞAZA**

**TOPLAM 450 M<sup>2</sup>**

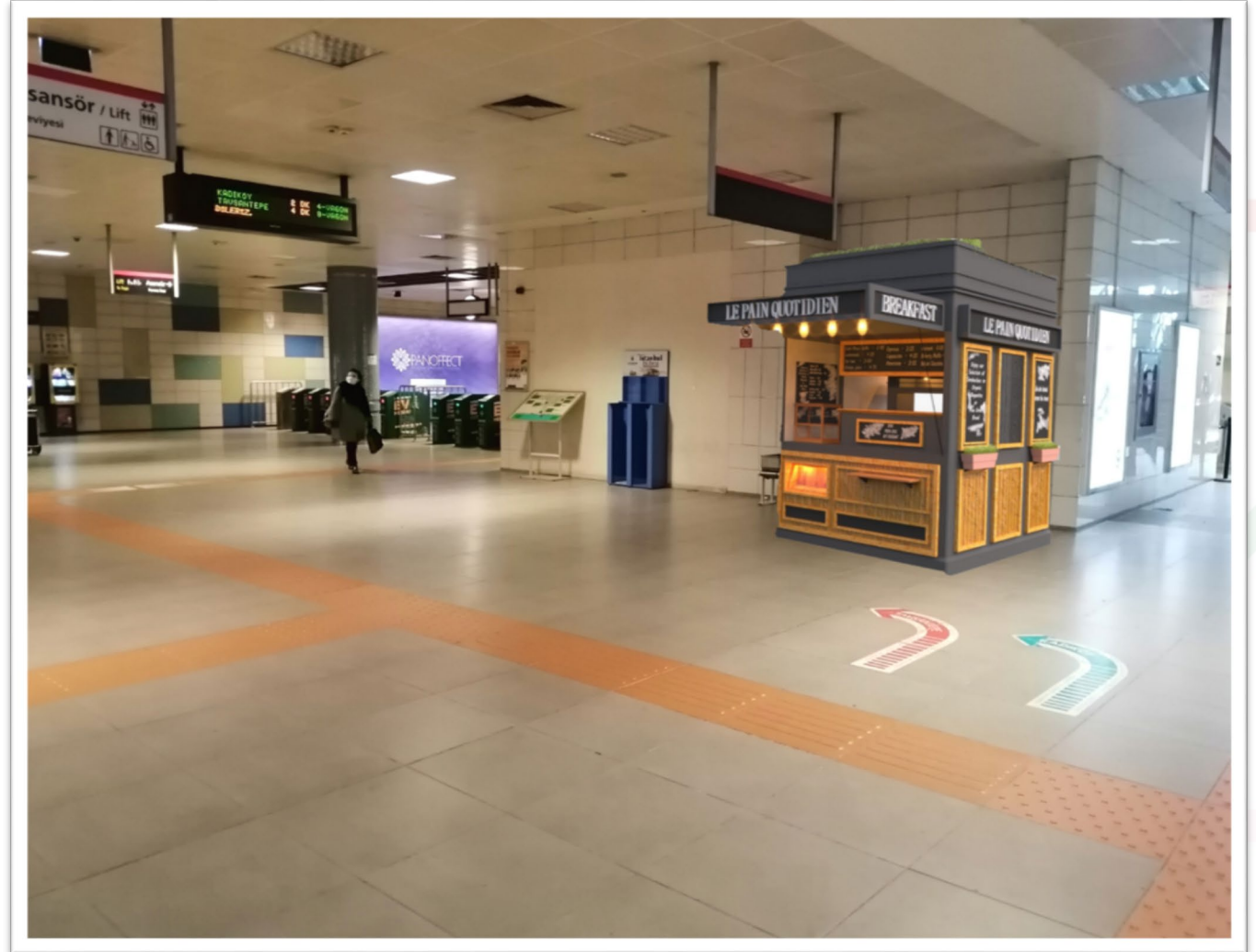
**M1**

• **A-B-C Tipi Ticari Alanlar**  
(Yolcu sayılarına, entegrasyona  
ve Şerefiyelendirmelere göre)

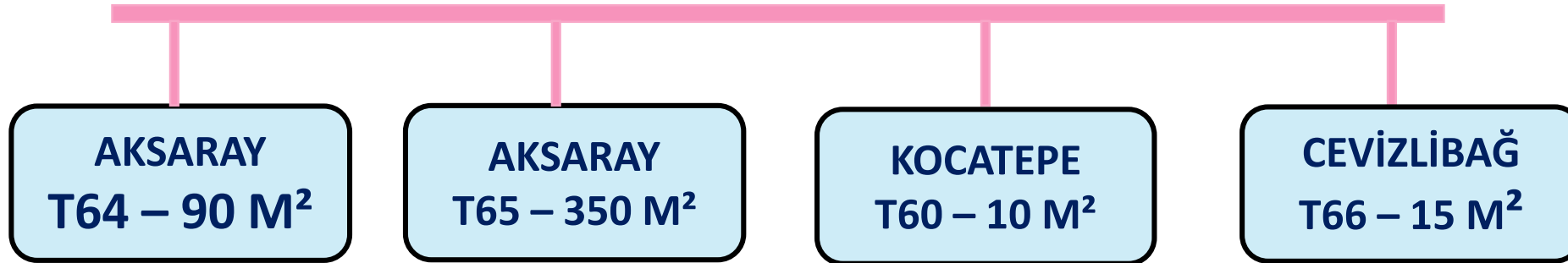
- **M1: A-B-C Tipi : 3 Adet**
- **M1: B Tipi 1 Adet**

## • Kiosk Konsepti

M1



# M1 YENİKAPI/HAVALİMANI METROSU TİCARİ ALANLAR



# M1 HATTI İHALE GRUPLARI

İSTASYON		1. GRUP İHALE				İSTASYON		2. GRUP İHALE			
AKSARAY	C	KİOSK	TÜM SEKTÖRLER	T64	90	KOCATEPE	B	KİOSK	TÜM SEKTÖRLER	T60	10
			TOPLAM ALAN M <sup>2</sup>		90				TOPLAM ALAN M <sup>2</sup>		10
İSTASYON		3. GRUP İHALE									
AKSARAY	B	MAĞAZA	TÜM SEKTÖRLER	T65	350						
			TOPLAM ALAN M <sup>2</sup>		350						

# AKSARAY İSTASYONU

İSTASYON	1. GRUP İHALE				
AKSARAY	B	KİOSK	Çanta-Büfe- Unlu Gıda Hariç	T64	90
				<b>Toplam M<sup>2</sup></b>	<b>90</b>



# AKSARAY İSTASYONU



- **LOKASYON:** Ticari alanımız B baş arka kısımda olup teknik oda ile istasyon arasındaki boşlukta yer almaktadır.
- **YOLCU SAYISI:** Günlük yolcu sayımız yaklaşık 13.000 kişidir. Ancak dışardan geçen metro dışı yolcularda mevcuttur.



# AKSARAY İSTASYONU

İSTASYON	2. GRUP İHALE				
AKSARAY	C	MAĞAZA	Çanta-Büfe- Unlu Gıda Hariç	T65	350
				<b>Toplam M<sup>2</sup></b>	<b>350</b>

# AKSARAY İSTASYONU



- **LOKASYON:** Ticari alanımız turnike katında ancak turnike ve istasyondan bağımsız haldedir. Girişi arka taraftan olup ofis tarzı şeklinde kullanılabilir.
- **YOLCU SAYISI:** Günlük yolcu sayımız yaklaşık 15.000 kişidir.

# KOCATEPE İSTASYONU

İSTASYON	3. GRUP İHALE				
KOCATEPE	B	KİOSK	Unlu Gıda- Büfe- Çiğköfte- Aksesuar Hariç	T60	10
				<b>Toplam M<sup>2</sup></b>	<b>10</b>

# ○ KOCATEPE İSTASYONU



- **LOKASYON:** Ticari alanımız turnike katında olup, istasyon çıkış bölgesindedir. Mega kuru gıda ve otobüs durakları bölgede yer almaktadır.
- **YOLCU SAYISI:** Günlük yolcu sayımız yaklaşık 20.000 kişidir.

# ○ CEVİZLİBAĞ İSTASYONU - T1

İSTASYON	5. GRUP İHALE				
CEVİZLİBAĞ	B	KIOSK	Büfe-Gıda- Aksesuar hariç	T66	15
				<b>Toplam M<sup>2</sup></b>	<b>15</b>



# ○ CEVİZLİBAĞ İSTASYONU - T1



- **LOKASYON:** Ticari alanımız istasyon kenarında yer almaktadır.
- **YOLCU SAYISI:** Günlük yolcu sayımız yaklaşık 30.000 kişidir.

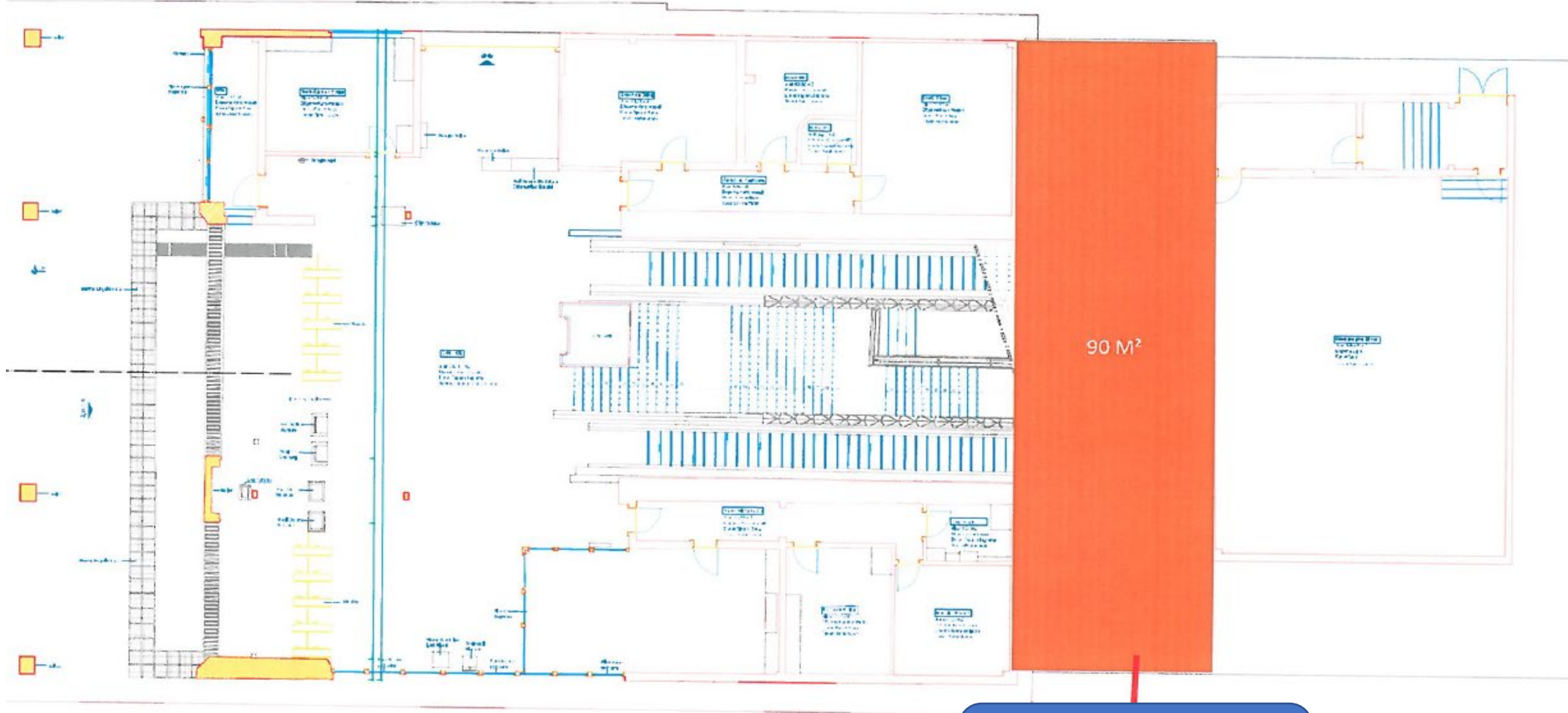


M1

# • TİCARİ ALAN KROKİLER



# AKSARAY İSTASYONU

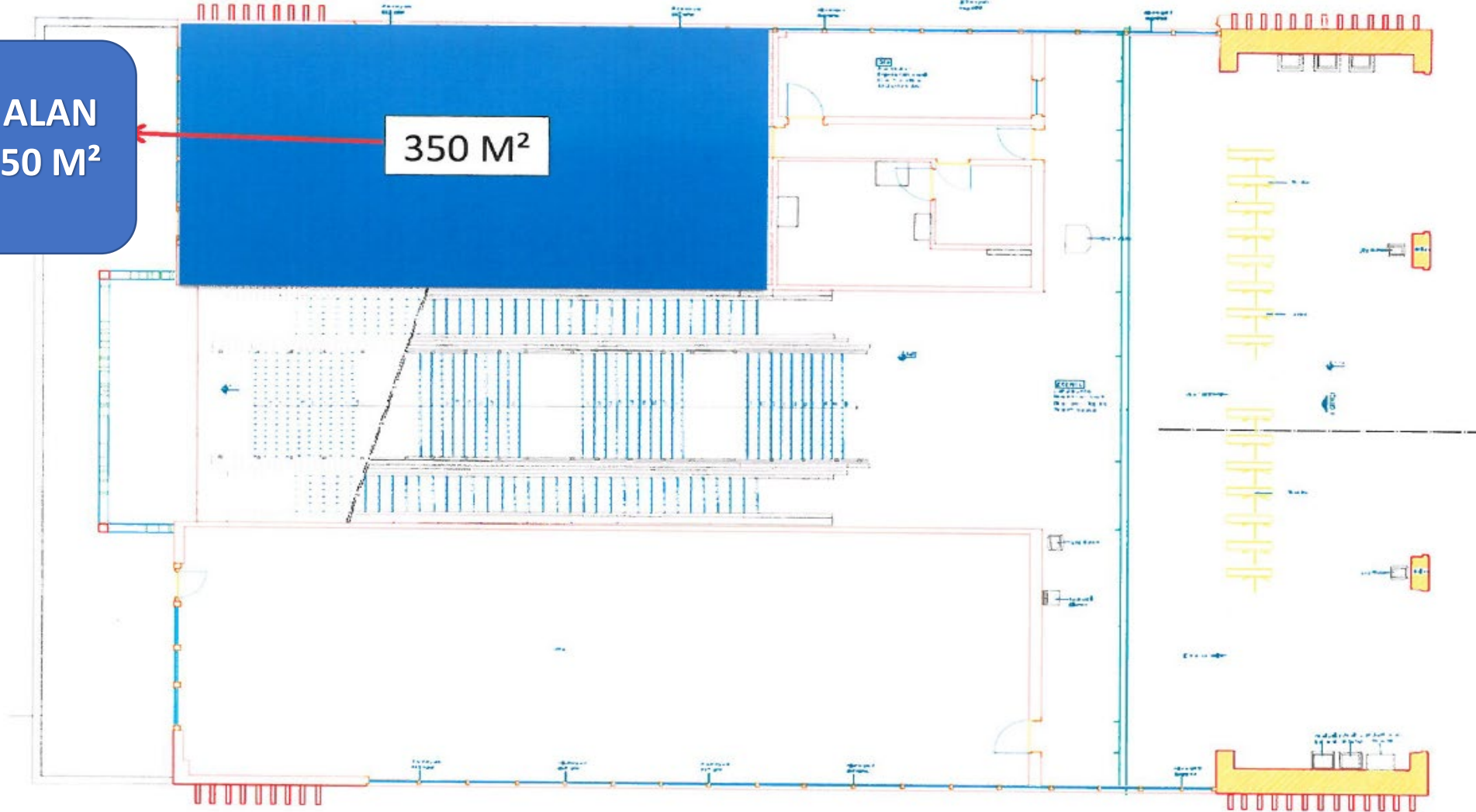


TİCARİ ALAN  
T64 – 90 M<sup>2</sup>

# AKSARAY İSTASYONU

TİCARİ ALAN  
T65 – 350 M<sup>2</sup>

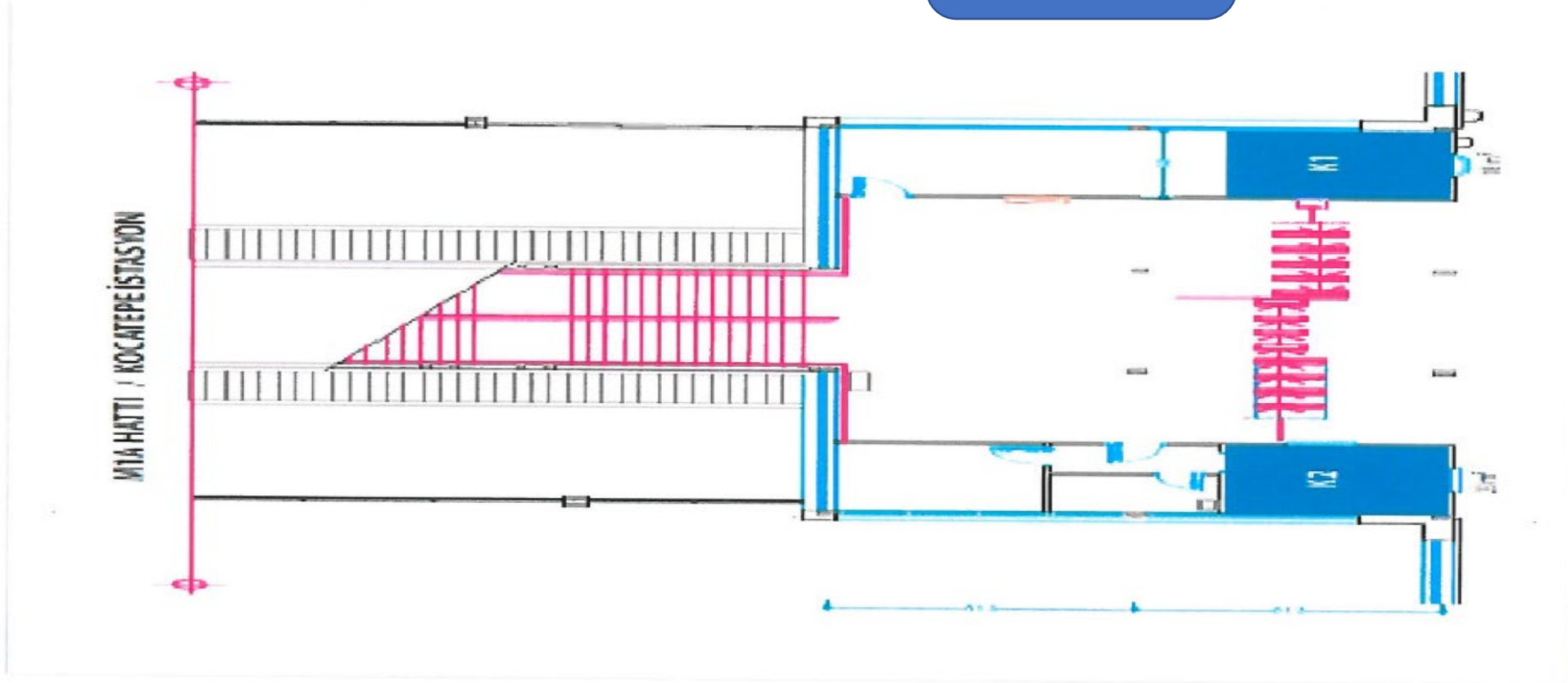
350 M<sup>2</sup>



# KOCATEPE İSTASYONU

TİCARİ ALAN  
T60 – 10 M<sup>2</sup>

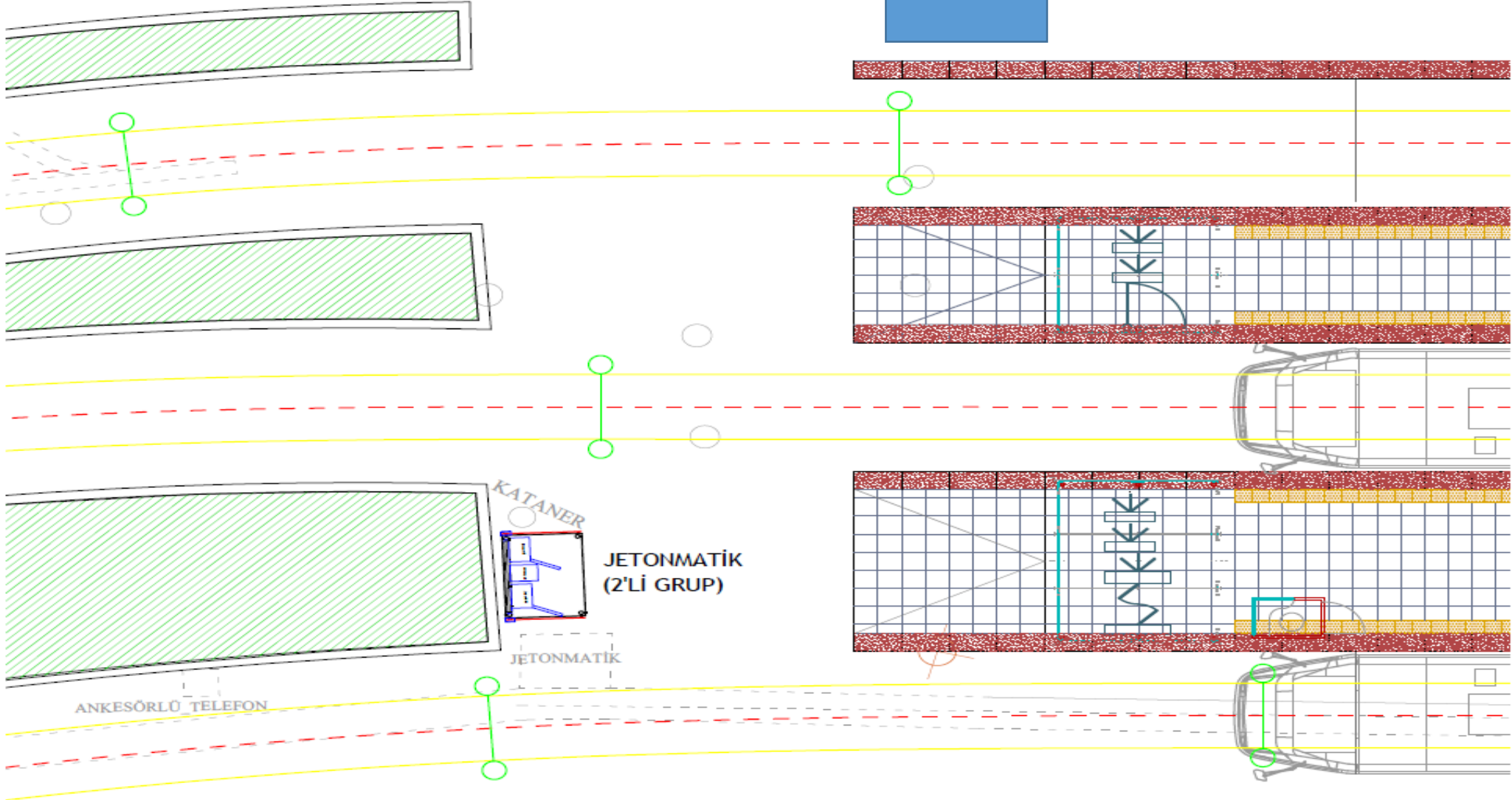
10 m<sup>2</sup>



KOCATEPE METRO İSTASYONU

# CEVİZLİBAĞ İSTASYONU

TİCARİ ALAN  
T66 – 15 M<sup>2</sup>





# TEŞEKKÜRLER

## Ticaret Müdürlüğü